

# CARTA DELLO SCENARIO DI RISCHIO SISMICO

scala 1:10.000

Regione Lazio  
Comune di Ronciglione



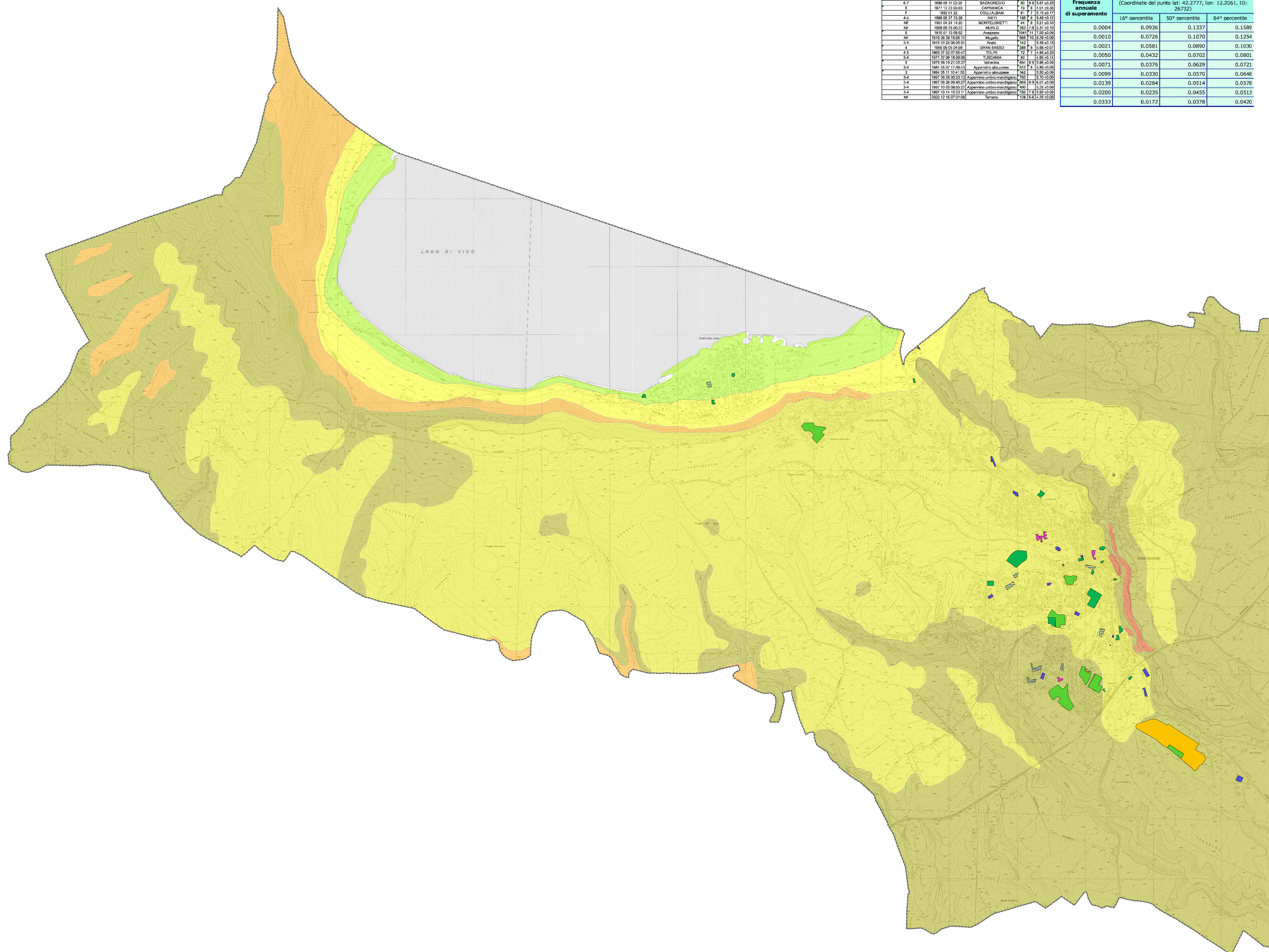
Tav.1

Comune	Soggetto realizzatore	Data:
Approvato con Delibera del Consiglio Comunale n. 66 del 30/11/2016	Geologi Associati Fantucci e Stocchi Collaboratore: Dott. Geol. Emanuele Berini	Novembre 2016 Rev. Marzo 2017

## Legenda

- Codice Provincia: 056  
Codice Comune: 045
- Edifici strategici ai fini di protezione civile
  - Centro Operativo Comunale (COC)
  - Edifici rilevanti ai fini di protezione civile (Scuole)
  - Zone instabili
  - Zone stabili suscettibili di amplificazione sismica (Zona 2001)
  - Zone stabili suscettibili di amplificazione sismica (Zona 2002)
  - Zone stabili suscettibili di amplificazione sismica (Zona 2003)
  - Zone stabili suscettibili di amplificazione sismica (Zona 2004)
  - Zone stabili suscettibili di amplificazione sismica (Zona 2005)
  - Zone stabili suscettibili di amplificazione sismica (Zona 2006)
  - Aree di accoglienza o ricovero per la popolazione (Tendopoli)
  - Strutture di accoglienza
  - Aree di ammassamento soccorritori
  - Aree di attesa
  - Aree di accoglienza bestiame
  - Limite comunale

0 500 1.000 Metri



Elviti	Date	Temoni	N	E	M
6,7	1868 08 11 02 30	BRIGNONEGO	6	6	6
5	1877 12 23 05 03	CAPRIANICA	13	6	6
7	1882 01 02	COLLALIBANI	6	7	6
4,5	1888 09 27 13 38	ORTI	136	7	6
NP	1901 04 24 14 20	MONTESILVETTI	44	7	6
NP	1909 09 19 00 22	MARILIO	293	7	6
5	1915 01 13 08 02	Avanzano	1041	11	7
NP	1915 08 28 15 08 33	Mugello	650	13	6
3,4	1915 10 22 06 05 54	Arado	142	6	6
4	1920 09 05 04 08	GRAN SASSO	386	6	6
4,5	1920 07 02 05 08 47	TO, SA	7	7	6
3,4	1931 02 08 18 08 08	TUSCANIA	80	6	6
5	1935 08 18 12 05 07	Viterbo	696	13	6
3,4	1984 06 07 17 48 43	Appennino abruzzese	612	6	6
3	1984 05 11 16 41 50	Appennino abruzzese	643	6	6
3,4	1997 09 26 00 33 13	Appennino umbro-marchigiano	700	6	6
3,4	1997 09 28 08 40 27	Appennino umbro-marchigiano	200	8	6
3,4	1997 10 01 08 20 21	Appennino umbro-marchigiano	401	6	6
3,4	1997 10 14 18 23 11	Appennino umbro-marchigiano	786	7	6
NP	2000 12 16 07 31 08	Teramo	1 08	14	6

Frequenza annuale di superamento	a(g)		
	16° percentile	50° percentile	84° percentile
0.0004	0.0936	0.1337	0.1589
0.0010	0.0726	0.1070	0.1254
0.0021	0.0581	0.0890	0.1030
0.0050	0.0432	0.0702	0.0801
0.0071	0.0376	0.0629	0.0721
0.0099	0.0300	0.0570	0.0648
0.0139	0.0284	0.0514	0.0578
0.0200	0.0235	0.0455	0.0513
0.0333	0.0172	0.0378	0.0420